

# MONTHLY MEMBERSHIP PROGRESS REPORT

District LD 3

Results as of: 1/31/2024

GMT:

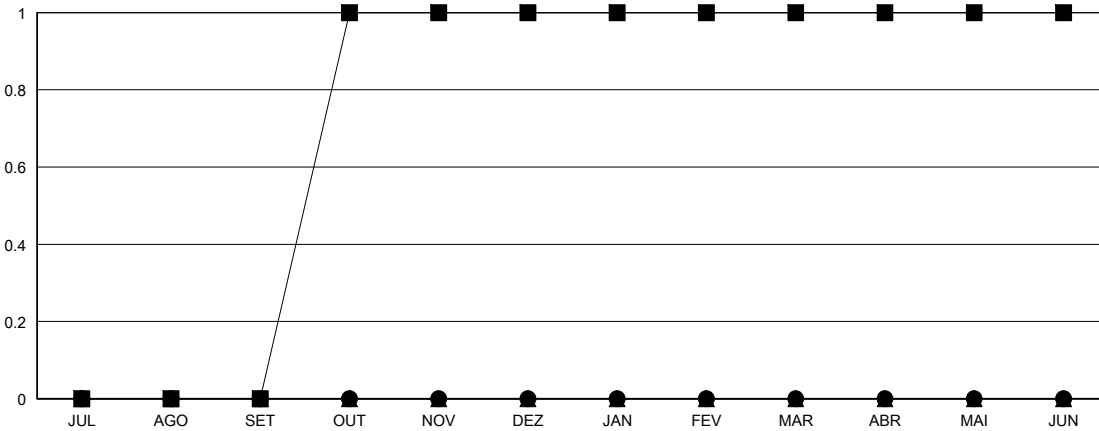
LOCAL BRAZIL

GMT-AJ

| Clubes                    |                      |              |                |
|---------------------------|----------------------|--------------|----------------|
| RESULTADOS PARA 2023-2024 |                      |              |                |
| TRIMESTRE                 | META DE NOVOS CLUBES | NOVOS CLUBES | CLUBES BAIXADO |
| JUL/AGO/SET               | 0                    | 0            | 2              |
| OUT/NOV/DEZ               | 1                    | 0            | 0              |
| JAN/FEV/MAR               | 0                    | 0            | 0              |
| ABR/MAI/JUN               | 0                    | 0            | 0              |

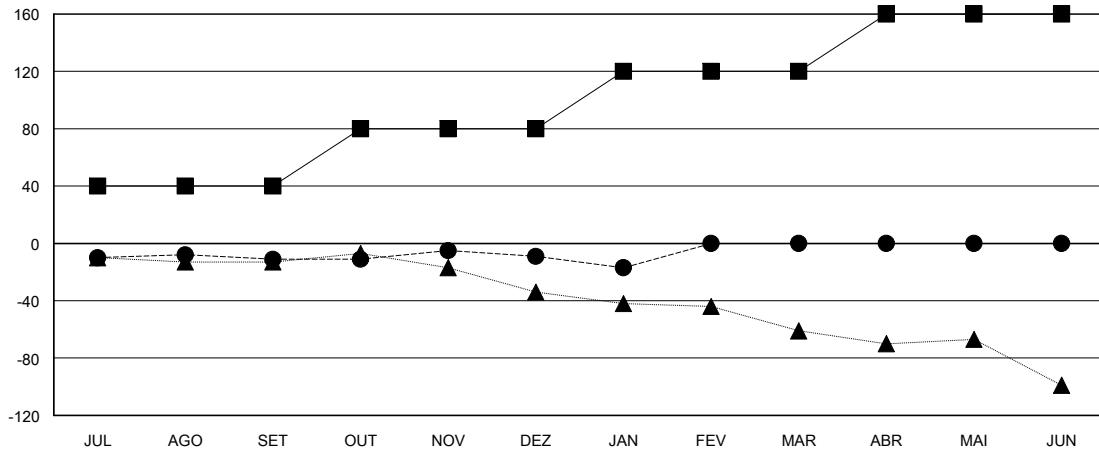
| Sócios                    |   |                               |   |
|---------------------------|---|-------------------------------|---|
| RESULTADOS PARA 2023-2024 |   |                               |   |
| TRIMESTRE                 | META DE CRESCIMENTO LÍQUIDO DE ASSOCIADOS | CRESCIMENTO REAL DE ASSOCIADO | BAIXA REAL DE ASSOCIADOS (incluindo transferências) |
| JUL/AGO/SET               | 40  | 30                            | 40  |
| OUT/NOV/DEZ               | 40  | 40                            | 30  |
| JAN/FEV/MAR               | 40  | 1                             | 9   |
| ABR/MAI/JUN               | 40  | 0                             | 0   |

CUMULATIVO DO NÚMERO REAL E METAS DE NOVOS CLUBES



- METAS DO ANO VIGENTE PARA NOVOS CLUBES
- NÚMERO REAL DE NOVOS CLUBES DO ANO VIGENTE
- ▲- NÚMERO REAL DE NOVOS CLUBES DO ANO PASSADO

CUMULATIVO DO NÚMERO REAL E METAS DE SÓCIOS



- META DE CRESCIMENTO LÍQUIDO DE ASSOCIADOS
- CRESCIMENTO REAL DE ASSOCIADO
- ▲- QUADRO ASSOCIATIVO REAL DO ANO PASSADO

|                        |   |   |
|------------------------|---|---|
| CLUBES BAIXADOS: 2     | 22 CLUBS OF 45 ADICIONADO 1 OU MAIS NOVOS SÓCIOS                            | <b>DISTRIBUIÇÃO POR SEXO</b>                          |
|                        |   | MASCULINO 473 (44.37%)                                |
|                        |   | FEMININO 593 (55.63%)                                 |
| <b>SÓCIOS BAIXADOS</b> | <a href="#">CLIQUE AQUI PARA OS DADOS CUMULATIVOS DO QUADRO ASSOCIATIVO</a> | TOTAL DE ASSOCIADOS EM UNIDADES FAMILIARES 489        |
| FALECIDO 10            |   | ASSOCIADOS FAMILIARES PAGANDO A METADE DAS QUOTAS 261 |
| CLUBES CANCELADOS 0    |   |   |
| OUTRO 69               |   |   |
| <b>TOTAL 79</b>        |   |   |